

Directive Inondation

Bassin Rhône-Méditerranée

*Territoire à Risque Important d'inondation (TRI) de **BEZIERS***

Submersion marine

Atlas des surfaces inondables

SCENARIO FREQUENT



Découpage administratif

Limite de T.R.I.

Limite de commune

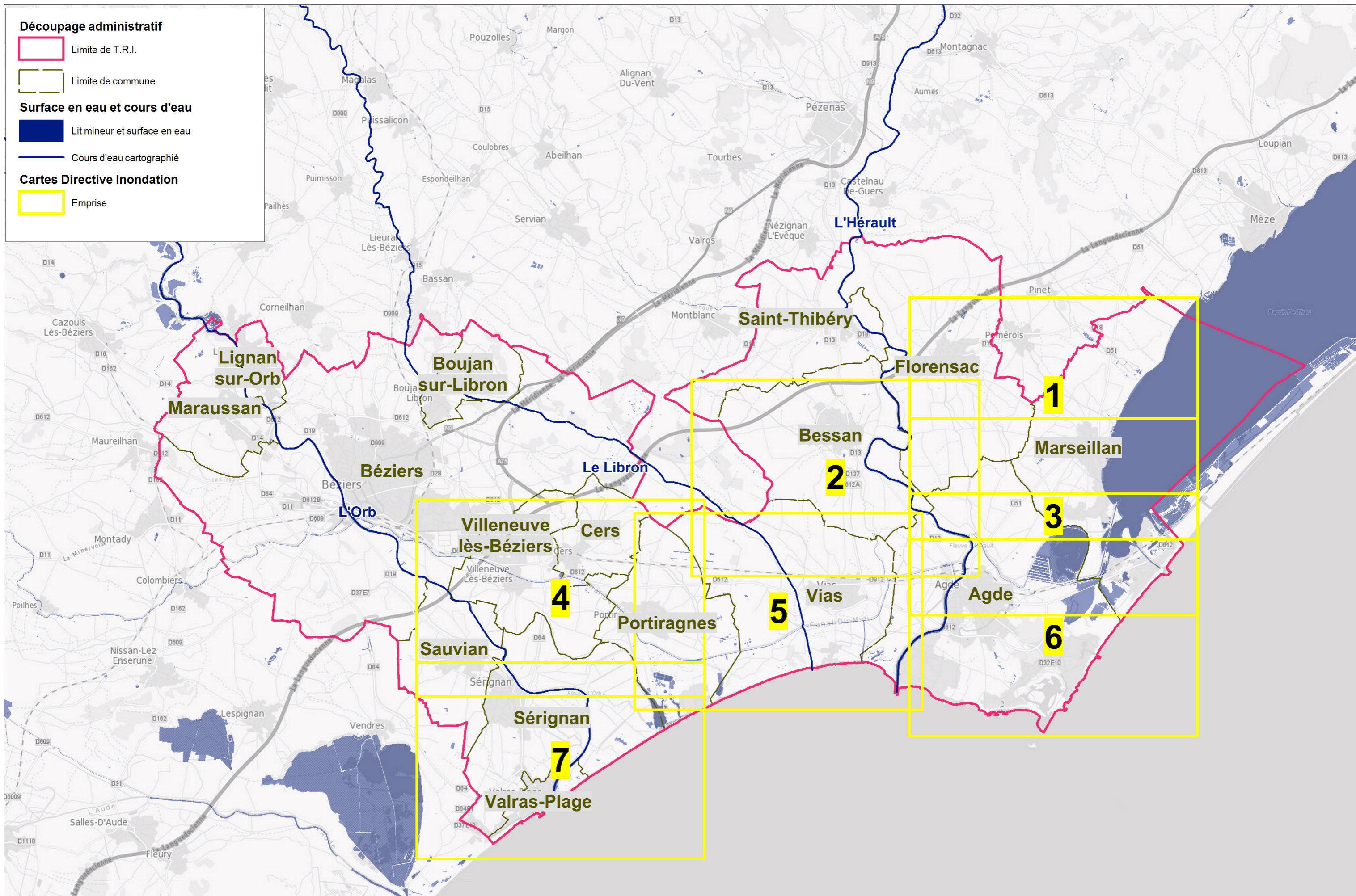
Surface en eau et cours d'eau

Lit mineur et surface en eau

Cours d'eau cartographié

Cartes Directive Inondation

Emprise





Direction
Départementale des
Territoires et de la
Mer de l'Hérault

DIRECTIVE INONDATION - T.R.I. de Béziers - Carte des surfaces inondables par submersion marine

Crue de forte probabilité (fréquent) Carte 1/7

Echelle : 1 / 25 000°
Copyright IGN
Scan 25 Bd Topo Bd Carthage
Août 2013
DDTM 34 - SER - PRNT



Découpage administratif

Limite de T.R.I.

Limite de commune

Surface en eau

Lit mineur et zone en eau

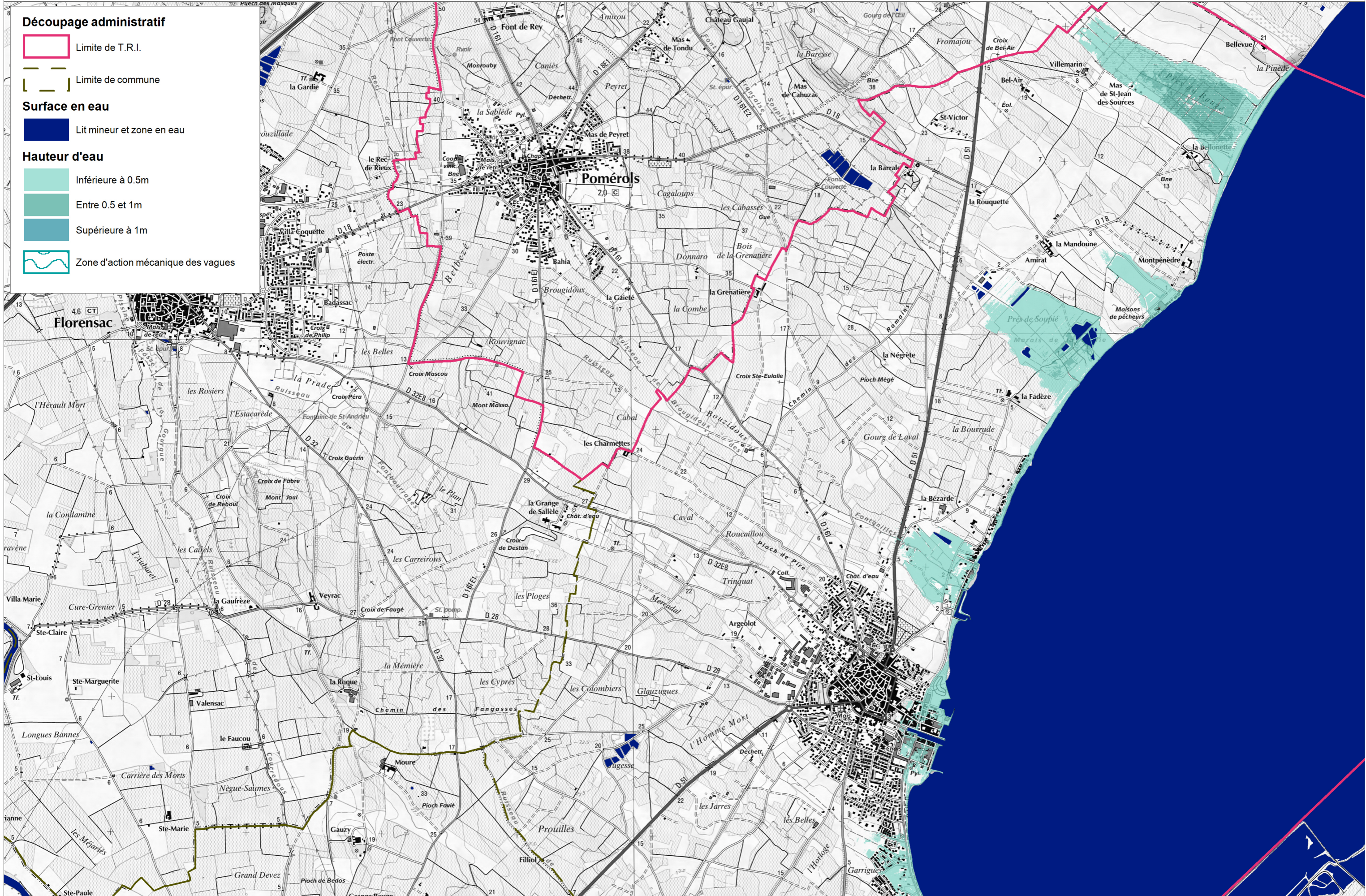
Hauteur d'eau

Inférieure à 0.5m

Entre 0.5 et 1m

Supérieure à 1m

Zone d'action mécanique des vagues





DIRECTIVE INONDATION - T.R.I. de Béziers - Carte des surfaces inondables par submersion marine

Crue de forte probabilité (fréquent) Carte 2/7



Découpage administratif

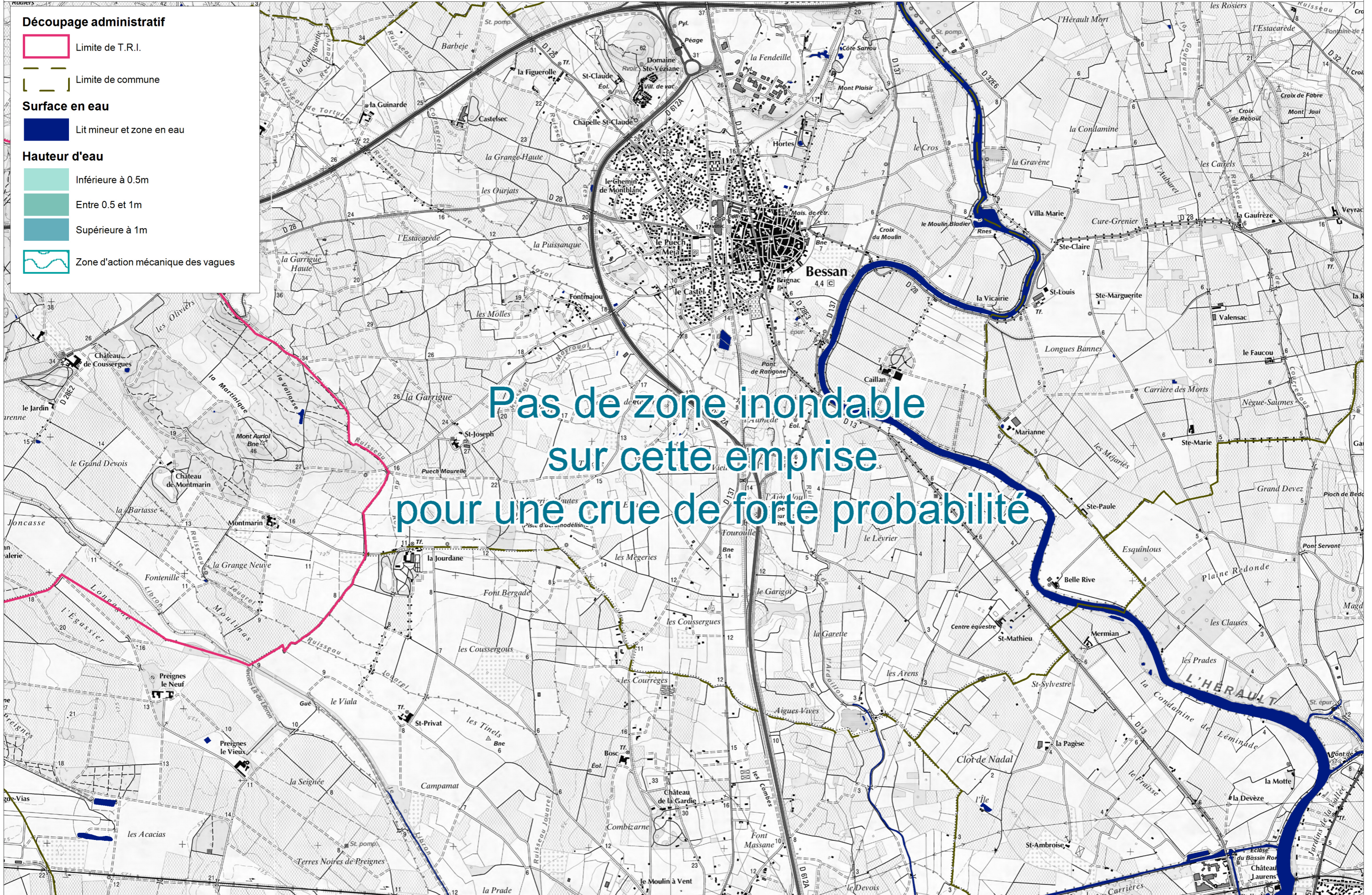
- Limite de T.R.I.
- Limite de commune

Surface en eau

- Lit mineur et zone en eau

Hauteur d'eau

- Inférieure à 0.5m
- Entre 0.5 et 1m
- Supérieure à 1m
- Zone d'action mécanique des vagues



Pas de zone inondable
sur cette emprise
pour une crue de forte probabilité

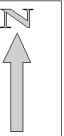


Direction
Départementale des
Territoires et de la
Mer de l'Hérault

DIRECTIVE INONDATION - T.R.I. de Béziers - Carte des surfaces inondables par submersion marine

Crue de forte probabilité (fréquent) Carte 3/7

Echelle : 1 / 25 000°
Copyright IGN
Scan 25 Bd Topo Bd Carthage
Août 2013
DDTM 34 - SER - PRNT



Découpage administratif

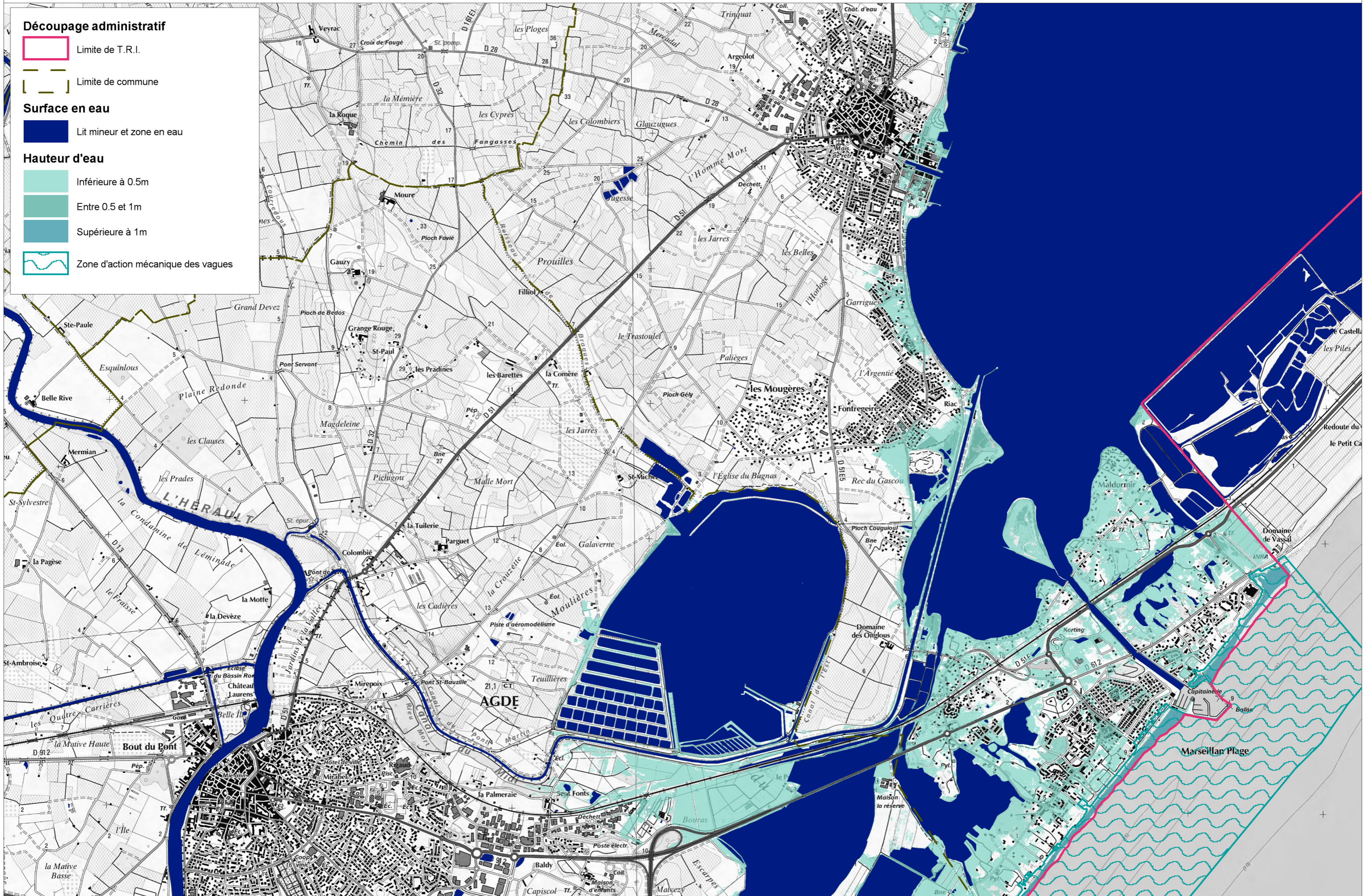
- Limite de T.R.I.
- Limite de commune

Surface en eau

- Lit mineur et zone en eau

Hauteur d'eau

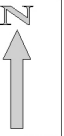
- Inférieure à 0.5m
- Entre 0.5 et 1m
- Supérieure à 1m
- Zone d'action mécanique des vagues





DIRECTIVE INONDATION - T.R.I. de Béziers - Carte des surfaces inondables par submersion marine

Crue de forte probabilité (fréquent) Carte 4/7







Découpage administratif

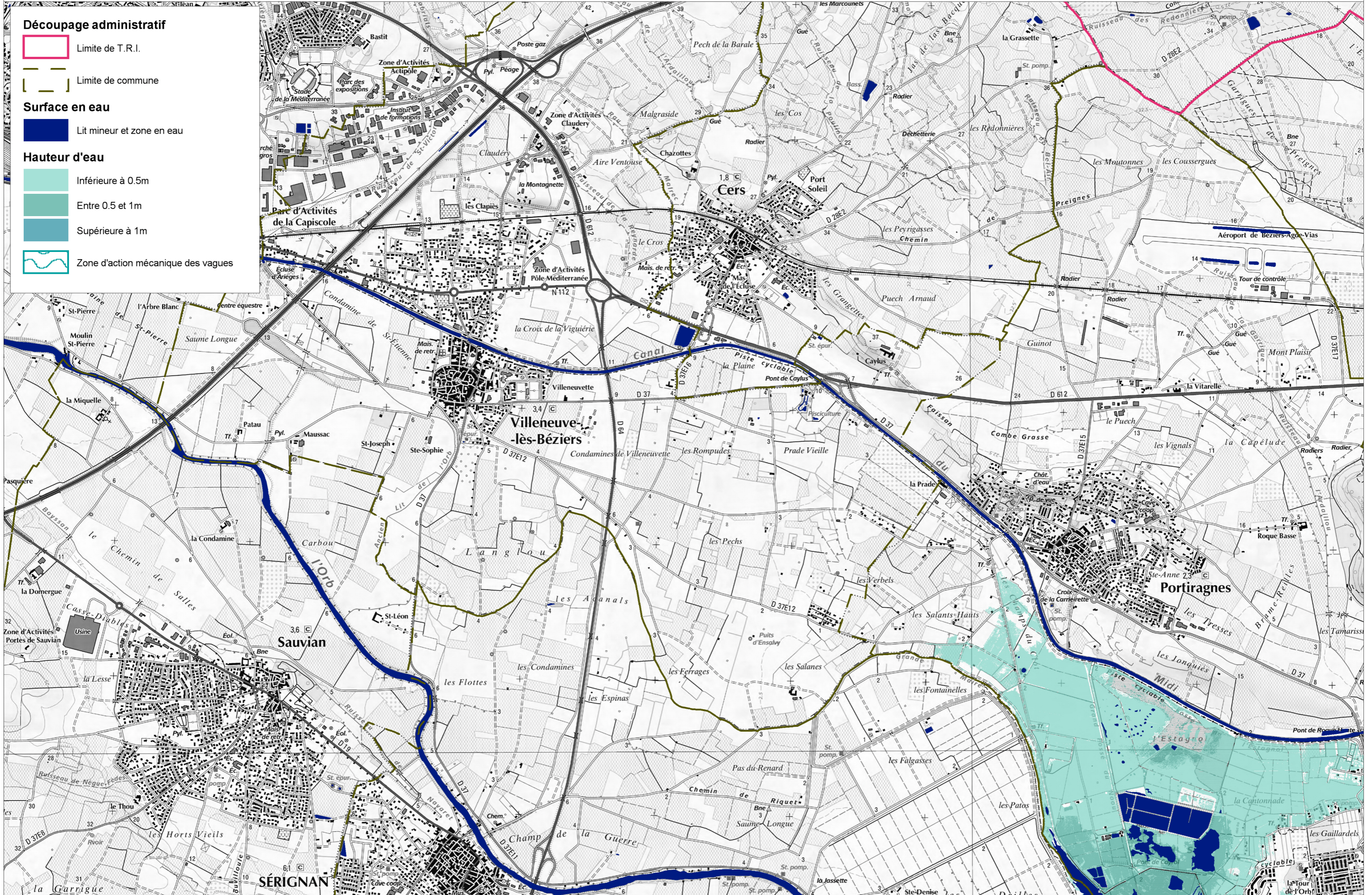
-  Limite de T.R.I.
-  Limite de commune

Surface en eau

-  Lit mineur et zone en eau

Hauteur d'eau

-  Inférieure à 0.5m
-  Entre 0.5 et 1m
-  Supérieure à 1m
-  Zone d'action mécanique des vagues





DIRECTIVE INONDATION - T.R.I. de Béziers - Carte des surfaces inondables par submersion marine Crue de forte probabilité (fréquent) Carte 5/7



Découpage administratif

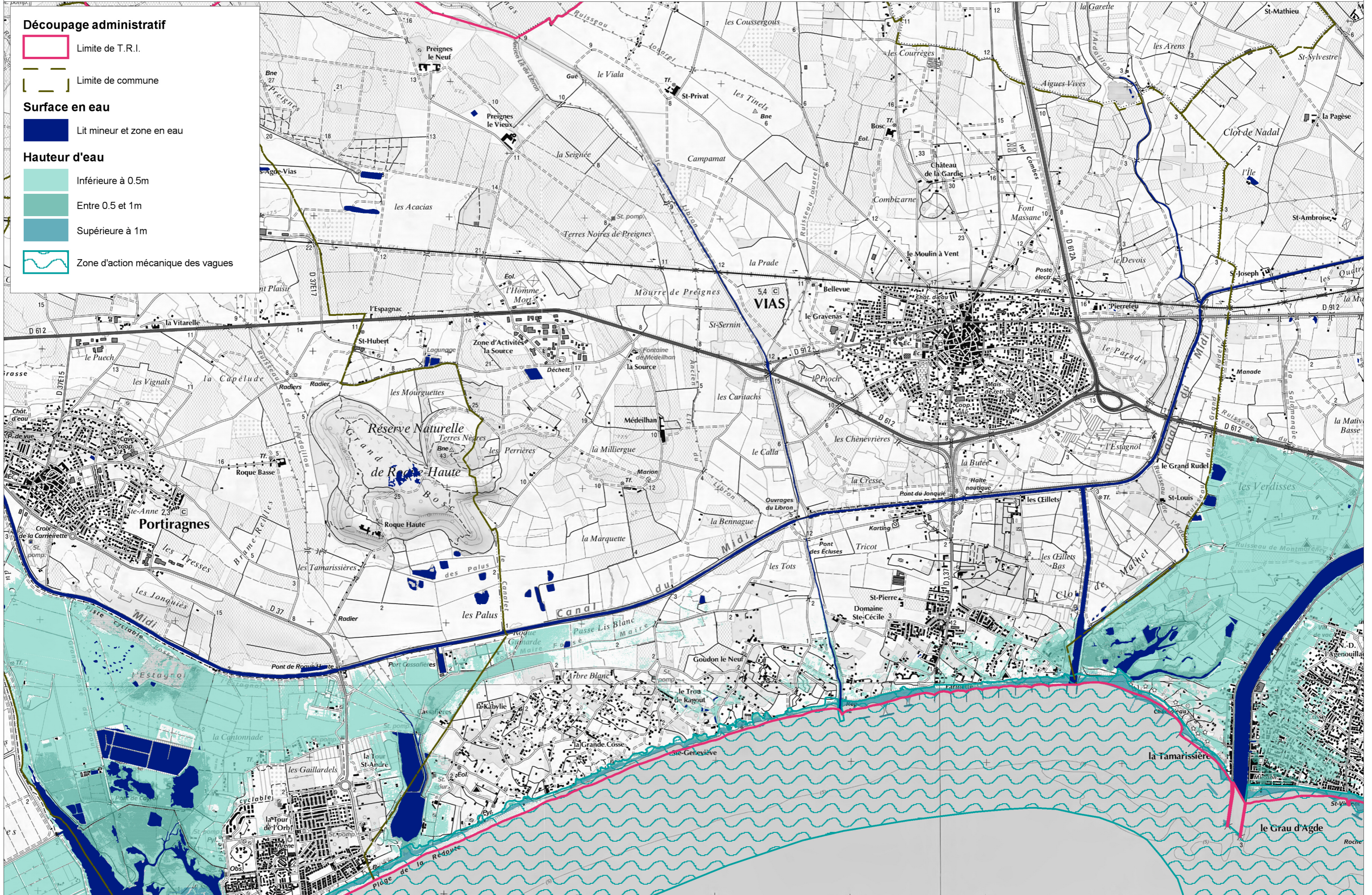
- Limite de T.R.I.
- Limite de commune

Surface en eau

- Lit mineur et zone en eau

Hauteur d'eau

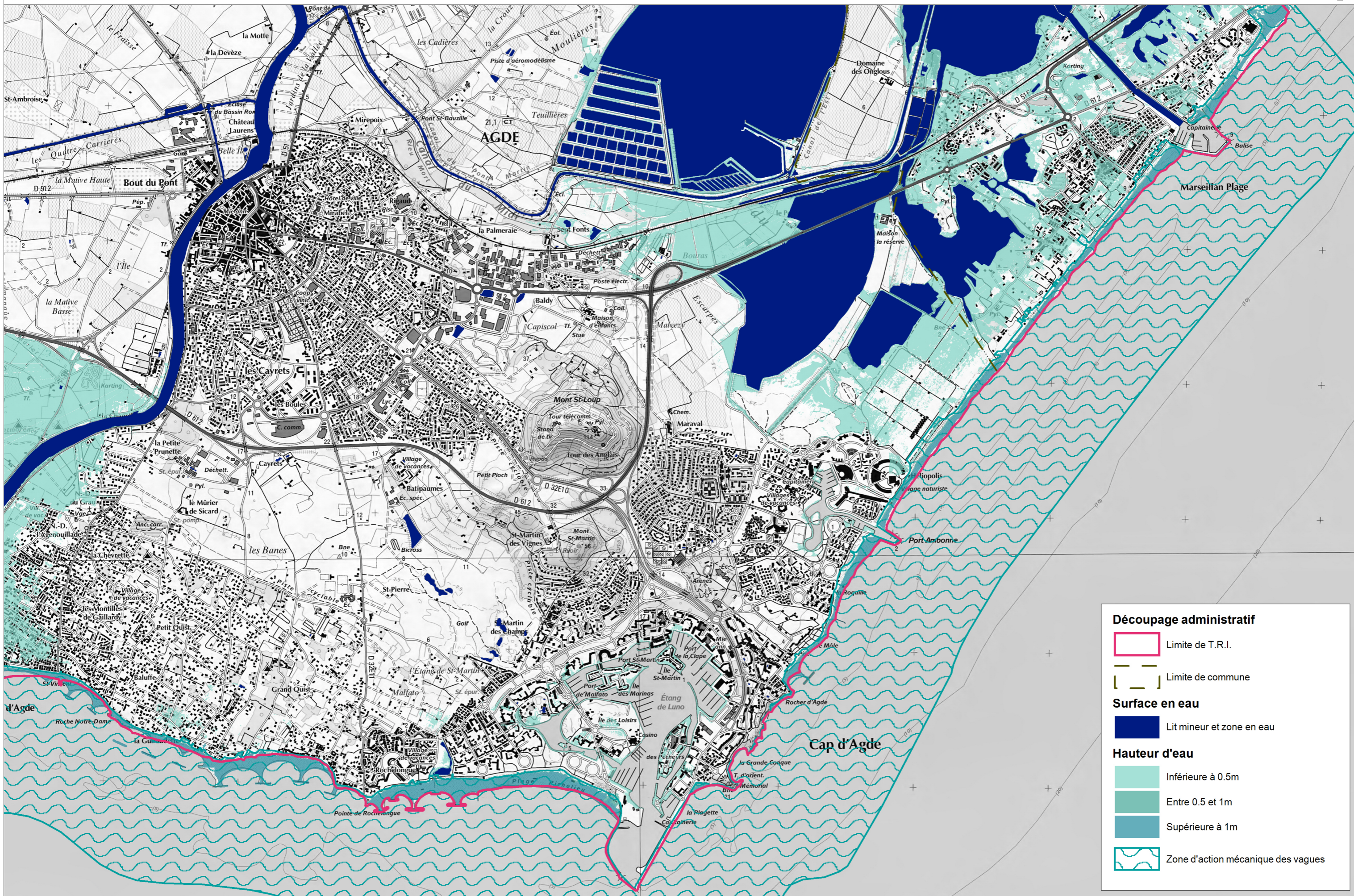
- Inférieure à 0.5m
- Entre 0.5 et 1m
- Supérieure à 1m
- Zone d'action mécanique des vagues





DIRECTIVE INONDATION - T.R.I. de Béziers - Carte des surfaces inondables par submersion marine

Crue de forte probabilité (fréquent) Carte 6/7



Découpage administratif

- Limite de T.R.I.
- - - Limite de commune

Surface en eau

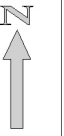
- Lit mineur et zone en eau

Hauteur d'eau

- Inférieure à 0.5m
- Entre 0.5 et 1m
- Supérieure à 1m
- Zone d'action mécanique des vagues



DIRECTIVE INONDATION - T.R.I. de Béziers - Carte des surfaces inondables par submersion marine Crue de forte probabilité (fréquent) Carte 717



Découpage administratif

Limite de T.R.I.

Limite de commune

Surface en eau

Lit mineur et zone en eau

Hauteur d'eau

Inférieure à 0.5m

Entre 0.5 et 1m

Supérieure à 1m

Zone d'action mécanique des vagues



**Direction départementale
des territoires et de la mer
Hérault**
Bâtiment Ozone
Place Ernest Granier
CS 60556
34 064 MONTPELLIER CEDEX



DDTM 34